

¡Este año celebramos nuestros primeros 20 AÑOS!

Somos conscientes que es mucho el tiempo que pasó desde que empezamos, ante todo queremos destacar *cómo* Germinare llega a este momento.

Germinare se gestó como un modelo educativo e inclusivo contundente que permitiría movilidad social ascendente para personas de bajos recursos socio económicos a partir de una mejor educación secundaria y luego universitaria o terciaria. Los resultados obtenidos en estos 20 años demuestran con claridad que el modelo funciona.

Compartimos el video: **LOS PRIMEROS* - 20º ANIVERSARIO DE GERMINARE**

de un grupo de jóvenes adultos de entre 20 y 30 años que pasaron por todo el proceso de Germinare. Ellos a los 11 años de edad ingresaron a la Fundación, después de las etapas de admisión, de 14 meses de nivelación y de mucho esfuerzo. A través de sus testimonios reflejan lo que logramos juntos las familias, colegios, padrinos, empresas, amigos, voluntarios y toda la comunidad de Germinare.

Todos nos acercamos desde nuestra mejor versión y logramos que los chicos de Germinare de verdad tengan la libertad de potenciar sus vidas. Cada una de las instituciones y personas que participaron de Germinare en estos 20 años fueron capaces de detectar una oportunidad y una promesa que no era obvia en el inicio.

Les agradecemos enormemente su visión.



Ayelén Ruiz,
(27 años)

Licenciada en Comunicación Social, graduada de la Universidad Austral, trabaja en Molinos Río de la Plata.

Maico Cáceres,
(30 años)

Master Universitario en Servicios Públicos y Políticas Sociales en la Universidad de Salamanca, España. Licenciado en Ciencias Políticas de la Universidad Torcuato Di Tella, trabaja en Techint.

Patricia Gómez Da Silva,
(22 años)

Psicóloga Social de la Escuela de Psicología Social de Pilar, brinda apoyo escolar y coordina eventos de la empresa Ondinas. Los domingos es productora de espectáculos en el Coliseo.

Pablo González,
(22 años)

está cursando 4to año de la carrera de Ingeniería Electrónica en el ITBA. Trabaja en B2Gov (Business to Government).

Rebeca Rivadeneira,
(24 años)

Licenciada en Relaciones Internacionales y Ciencias Políticas de la Universidad de San Andrés, trabaja en el Programa de las Naciones Unidas para el Desarrollo.

Jeremías Flores,
(23 años)

Licenciado en Administración de Empresas de la Universidad Torcuato Di Tella, trabaja en Dis-Nort.

Ana Laura Hernández,
(25 años)

Médica, graduada del CEMIC, trabaja en diferentes CeMAPs (Centros médicos) de la obra social y en el Sanatorio Franchin.

NUESTRO IMPACTO Y ALCANCE 2001-2021

(Evaluación de Impacto - Universidad Torcuato Di Tella)

La Fundación está orientada a la familia, el núcleo más importante de una comunidad. Por cada chico hay una familia que también es beneficiaria directa del Programa "Agentes de Cambio".

A lo largo de los años que dura este proceso los padres modifican sus hábitos, su visión del futuro e incorporan nuevas herramientas y estrategias que mejoran su labor.

BENEFICIARIOS DIRECTOS

CHICOS	PADRES
567	1134

HERMANOS	COMPAÑEROS*	PADRINOS**
418	9694	230

IMPACTO TOTAL

13009

NIÑOS, JÓVENES Y ADULTOS

* No incluye compañeros universitarios

** Padrinos 2021. El número final 2022 queda aún por determinar.

INDICADORES DE ÉXITO

AGENTES DE CAMBIO

92,72%

DE LOS ALUMNOS QUE INGRESARON AL SECUNDARIO DENTRO DE "AGENTES DE CAMBIO" LO TERMINARON.

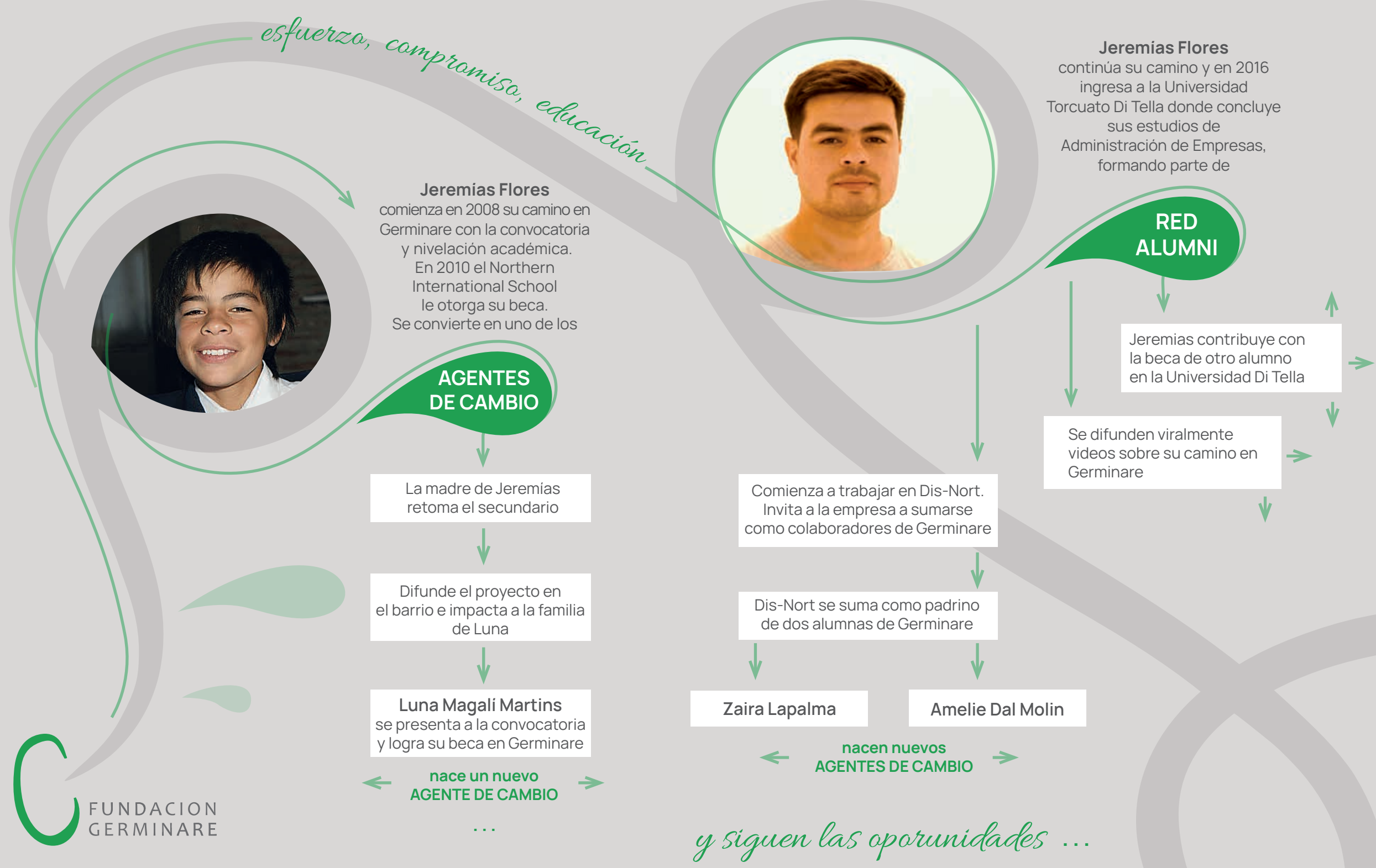
RED ALUMNI

95,16%

DE LOS MIEMBROS DE "RED ALUMNI" CONTINÚAN SUS ESTUDIOS SUPERIORES O YA SE RECIBIERON.*

* El 76.86% de los egresados de "Agentes de Cambio" son miembros de "Red Alumni".

¿Cómo?



Hoy estamos pensando en los próximos 20 años de Germinare y queremos avanzar junto a ustedes. Necesitamos a todos los que están y también a muchos más. Tenemos resultados concretos para mostrar.

¿Emprendemos juntos los próximos 20 años?



¡Felices Fiestas!

Esperamos que este año que comienza nos encuentre en paz y con muchas ganas de seguir construyendo juntos.